

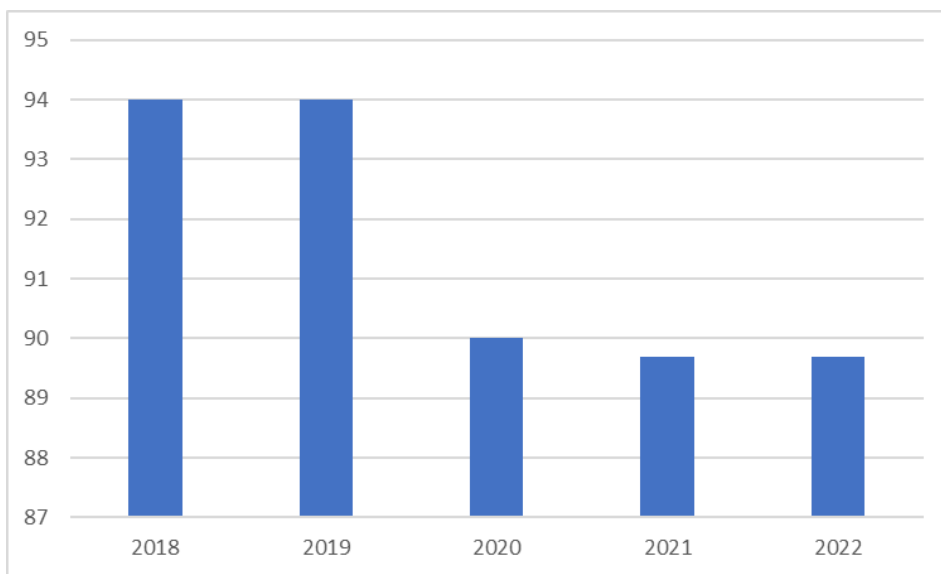
## Tavoite 11: Taata turvalliset ja kestävät kaupungit sekä asuinyhdyskunnat

**Alatavoite 11.1: Taata vuoteen 2030 mennessä kaikille riittävä, turvallinen ja edullinen asunto ja peruspalvelut sekä parantaa slummialueita**

SDG 11.1.1 Slummeissa tai epävirallisissa ja/tai riittämättömissä asumuksissa elävä kaupunkiväestö: **EI TIETOA**

**Alatavoite 11.2: Taata vuoteen 2030 mennessä kaikille turvallinen, edullinen, luotettava ja kestävä liikennejärjestelmä, parantaa liikenneturvallisuutta erityisesti lisäämällä julkista liikennettä ja kiinnittämällä erityistä huomiota huono-osaisten, naisten, lasten, vammaisten ja ikääntyneiden tarpeisiin**

SDG 11.2.1.a Julkisen liikenteen piirissä asuva väestö, %

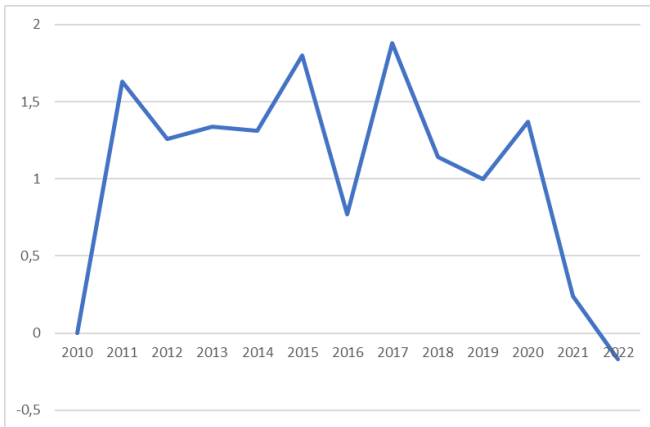


SDG 11.2.1.b Julkisen liikenteen piirissä asuva väestö; Helsinki, %

Kaikki	99,19
Miehet	99,19
Naiset	99,19
0-6-vuotiaat	99,16
7-14-vuotiaat	98,84
15-17-vuotiaat	98,86
18-29-vuotiaat	99,48
30-49-vuotiaat	99,24
50-64-vuotiaat	99,02
65-74-vuotiaat	99,06
75-vuotiaat ja vanhemmat	99,31

**Alatavoite 11.3: Lisätä vuoteen 2030 mennessä laajamittaista ja kestävästä kaupungistumisesta ja mahdollisuuksia osallistamaan, integroituun ja kestävästä asuinyhdyskuntien suunnitteluun sekä hallintointiin kaikissa maissa**

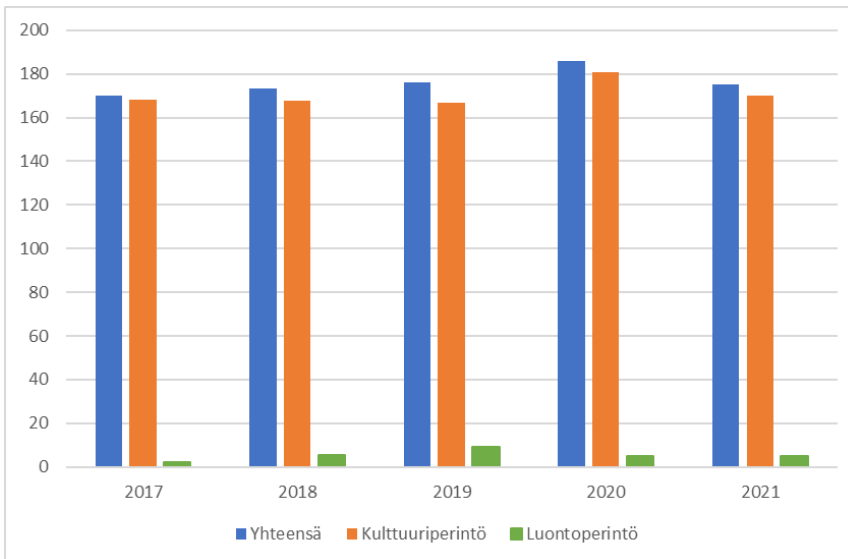
### SDG 11.3.1 Maankäytön suhde väestönkasvuun



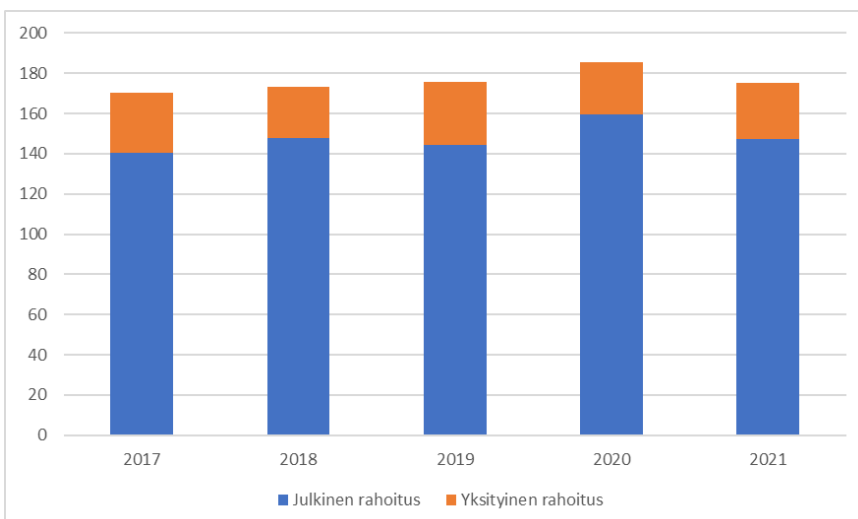
SDG 11.3.2 Suorat vaikutusrakenteet kaupunkien suunnitteluun tarjoavat kaupungit: **100 %**

### Alatavoite 11.4: Tehostaa hankkeita maailman kulttuuri- ja luontoperinnön suojelemiseksi

SDG 11.4.1.a Kulttuuri- ja luontoperinnön säilyttämiseen käytetyt menot asukasta kohden, euroa

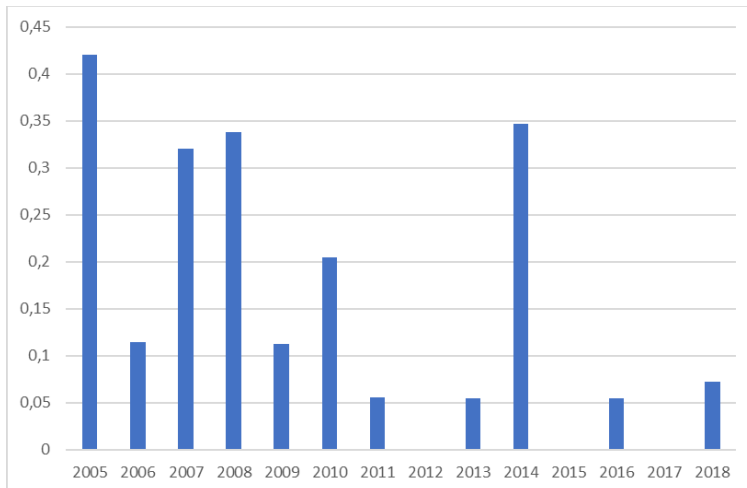


SDG 11.4.1.b Kulttuuri- ja luontoperinnön säilyttämisen rahoitus asukasta kohden, euroa



**Alatavoite 11.5: Vähentää vuoteen 2030 mennessä merkittävästi katastrofien, kuten vesistöjen pilaantumisen, aiheuttamia kuolemantapauksia ja niille altistuvien ihmisten määrää sekä niihin liittyviä suoria taloudellisia tappioita suhteessa maailmanlaajuiseen bruttokansantuotteeseen panostaen erityisesti köyhien ja huono-osaisten suojelemiseen**

SDG 11.5.1 Katastrofeissa vaikutusten kohteena olleet, 100 000 asukasta kohden

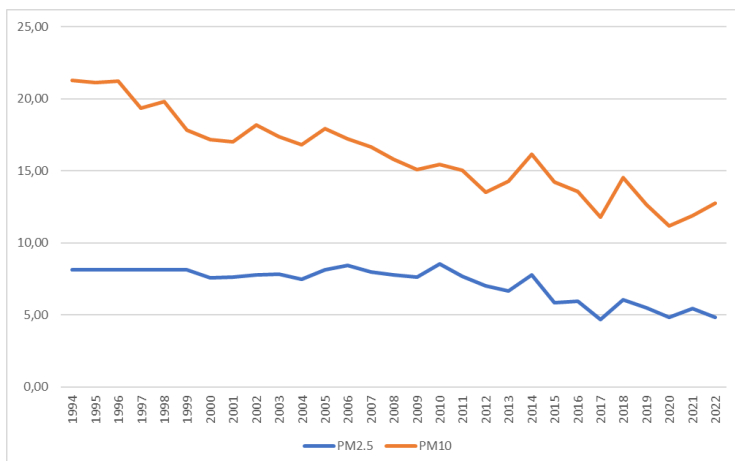


SDG 11.5.2 Katastrofien aiheuttamat suorat taloudelliset menetykset suhteessa BKT:hen: **EI TIETOA**

**Alatavoite 11.6: Vähentää vuoteen 2030 mennessä kaupunkien haitallisia ympäristövaikutuksia kiinnittämällä erityistä huomiota esimerkiksi ilmanlaatuun sekä yhdyskunta- ja muiden jätteiden käsittelyyn**

SDG 11.6.1 Säännöllisesti kerättävän ja loppukäsitellyn kiinteän jätteen määrä kaupungeissa: **SUOMI 100 %**

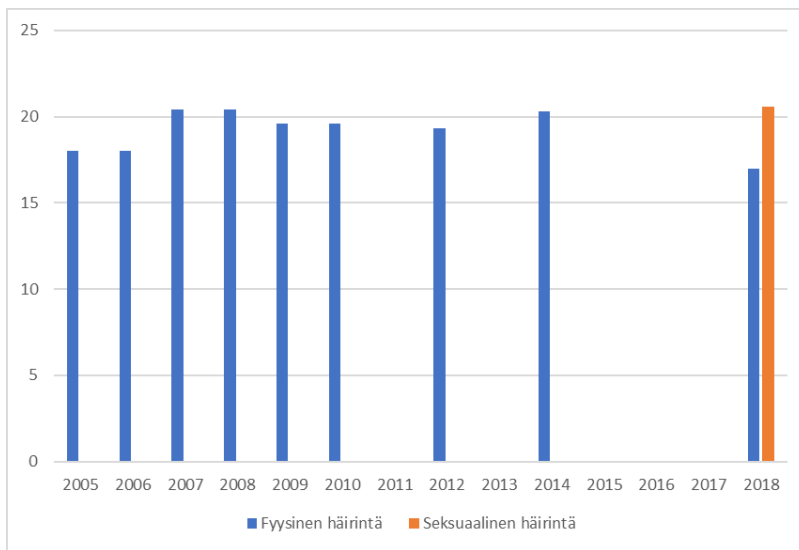
SDG 11.6.2 Pienhiukkasten keskimääräiset tasot kaupungeissa



**Alatavoite 11.7: Taata vuoteen 2030 mennessä yhtäläinen pääsy turvallisiin, osallistaviin, vihreisiin ja julkisiin tiloihin erityisesti naisille ja lapsille, ikääntyneille sekä vammaisille**

SDG 11.7.1 Avoimien julkisten tilojen keskimääräinen osuus kaupungeissa, %: **EI TIETOA**

## SDG 11.7.2 Fyysisen ja seksuaalisen häirinnän kohteina olleet, koululaiset 8 ja 9 luokka, %



### **Alatavoite 11.a Tukea kaupunkialueiden, niiden lähialueiden ja maaseudun välisiä positiivisia taloudellisia, sosiaalisia ja ympäristöön liittyviä yhteyksiä tukemalla kansallisia ja alueellisia kehityssuunnitelmia**

SDG 11.a.1 Niiden maiden lukumäärä, joilla on kansallinen kaupunkipolitiikka tai aluekehityssuunnitelma, joka (a) vastaa väestödynamikkaan; b) varmistaa tasapainoinen aluekehitys; ja c) lisää paikallista verovapautta: **EI TIETOA**

### **Alatavoite 11.b Lisätä vuoteen 2020 mennessä merkittävästi niiden kaupunkien ja asuinyhdyskuntien määrää, jotka laativat ja toteuttavat osallistamiseen, resurssitehokkuuteen, ilmastonmuutoksen vaikutusten lievittämiseen ja niihin sopeutumiseen sekä katastrofeista selviytymiseen tähtäviä yhtenäisiä politiikkoja ja suunnitelmia, sekä kehittää ja toteuttaa kokonaisvaltaisia katastrofiriskien hallintatoimia kaikilla tasoilla katastrofiriskien vähentämistä koskevan Sendain toimintakehyksen 2015–2030 puitteissa**

SDG 11.b.1 Kansallisia katastrofiriskiä vähentäviä strategioita toimenpaneavat maat: **SUOMI 100 %**

SDG 11.b.2 Katastrofiriskiä vähentäviä paikallisia strategioita toimeenpaneavat paikallishallinnot: **SUOMI 100 %**

### **Alatavoite 11.c Tukea vähiten kehittyneitä maita kestävien ja joustavien, paikallisista materiaaleista tehtyjen rakennusten pystyttämässä esimerkiksi rahoituksen ja teknisen avun keinoin**

*No suitable replacement indicator was proposed. The global statistical community is encouraged to work to develop an indicator that could be proposed for the 2025 comprehensive review*